

???? ???
????????????????? ? ?????????????????????????????? ?
?????????????????

Этот модуль поможет собрать данные о кандидате и руководителе, провести анализ и получить отчет совместимости. Просто следуйте шагам бота — он всё подскажет. Когда вы выбираете в меню «Проверить совместимость», бот спрашивает:
 У вас уже есть отчёт по кандидату?

Варианты:

Да, есть PDF-отчёт → просто отправьте его.
Нет отчёта → нажмите кнопку «Пропустить».

Дальше бот поведёт вас по нужному сценарию.

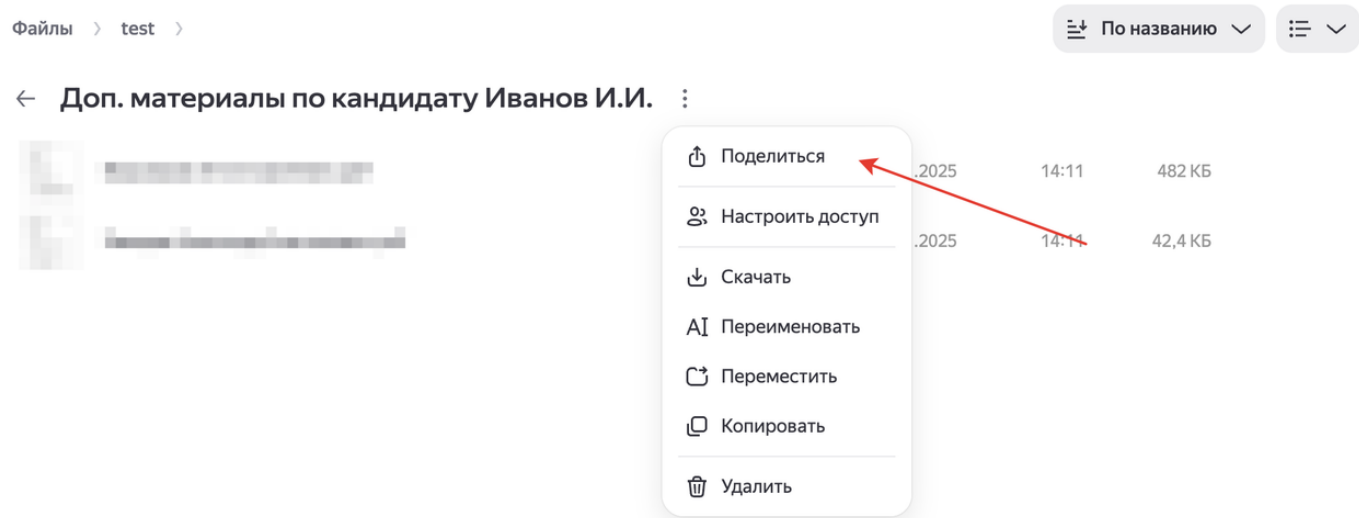
? ????????? 1. ? ??? ????? ??????

1. Отправьте PDF-отчёт

Просто загрузите PDF-файл.
Важно: принимается только 1 файл.

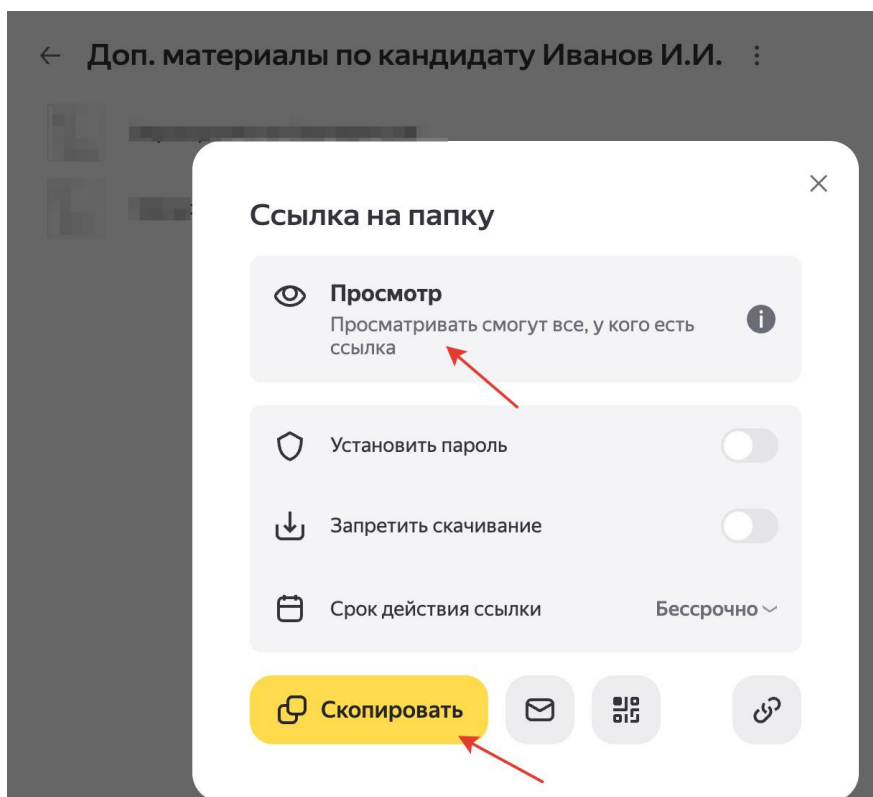
2. Дополнительные материалы (необязательно)

Если есть дополнительные PDF-файлы (например тесты, примеры работ), отправьте открытую ссылку на папку на Яндекс.Диске.
Создайте папку на Яндекс.Диске и положите туда все дополнительные файлы по кандидату в формате PDF, которые хотите использовать в анализе.



Важно: все файлы должны быть в формате PDF. Максимальное количество файлов: 20.

Нажмите на кнопку "Скопировать" - обратите внимание, на экране должна отображаться настройка "Просматривать смогут все, у кого есть ссылка"



Отправьте ссылку боту

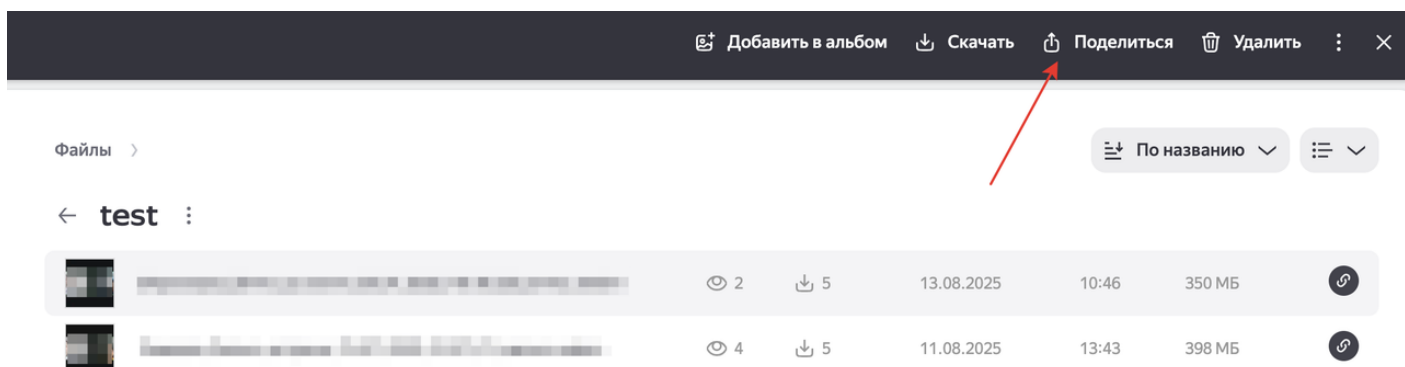
Если таких файлов нет → нажмите «Пропустить».

3. Видео с руководителем /собственником /ЛПР (обязательно)

Загрузите видеointервью - предварительно разместите его на Яндекс.Диске с доступом к просмотру и вставьте ссылку (mp4, mpeg, mov, avi, x-flv, mpg, webm, wmv, 3gpp)

Как отправить ссылку на видеофайл:

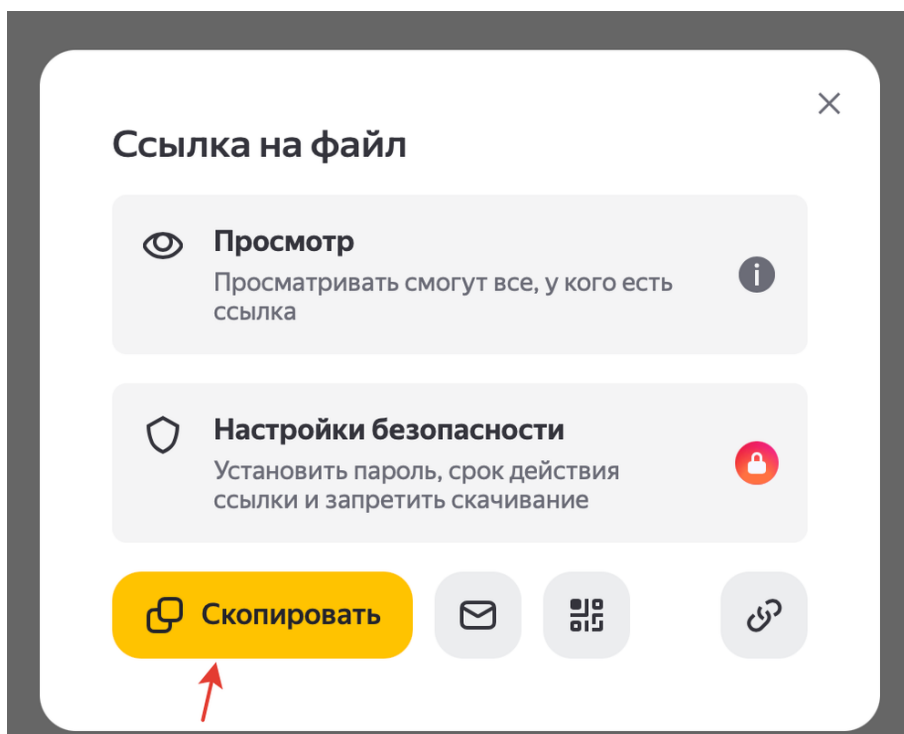
- выберите из списка файл, выделите его с помощью правой кнопки мыши;
- в появившемся сверху меню выберите кнопку "Поделиться";



Из списка выберите файл и нажмите "Поделиться"

в) нажмите на кнопку "Скопировать" - обратите внимание, на экране должна отображаться настройка "Просматривать смогут все, у кого есть ссылка";

г) отправьте ссылку боту



Нажмите на кнопку "Скопировать" и отправьте ссылку боту

Как правильно прислать ссылку

Чтобы бот смог получить все файлы, важно отправить публичную ссылку, а не внутреннюю.

1 Тип ссылки

Ссылка должна быть публичной, доступной всем, у кого есть ссылка.

Неправильная ссылка: из адресной строки браузера ([https://disk.yandex.ru/client/disk/...](https://disk.yandex.ru/client/disk/)) — закрытая, бот её не увидит.

Правильная ссылка: [https://disk.yandex.ru/i/...](https://disk.yandex.ru/i/) или [https://yadi.sk/i/...](https://yadi.sk/i/)

2 Настройки доступа

При нажатии «Поделиться» выберите:

«Просматривать смогут все, у кого есть ссылка»

Нельзя выбирать: «Только сотрудники организации» или «Доступ только по приглашению» — бот не сможет получить файлы.

3 Где копировать ссылку

Правильно: в окне «Ссылка на файл» → кнопка «Скопировать» (жёлтая).

Неправильно: копировать из адресной строки браузера.

4 Если это корпоративный Яндекс 360

Администратор организации может запретить внешние ссылки.

Проверить: Панель администратора → Безопасность → Доступ к файлам → Запрещено делиться с внешними пользователями

Если запрещено — нужно попросить разрешение или использовать личный Яндекс.Диск.

☐ Совет бота:

Проверьте ссылку перед отправкой! Публичная ссылка начинается с <https://disk.yandex.ru/i/...>

? ??????? 2. ? ??? ??? ?????? ????????????? ???????

1. Отправьте профиль должности PDF
2. Отправьте резюме PDF
3. Отправьте дополнительные материалы
4. Отправьте ссылку на видео с руководителем /собственником /ЛПР
4. Анализ и итог

Бот анализирует: ваш PDF-отчёт, дополнительные файлы (если были) и собеседование с руководителем. После анализа вы получите готовый PDF с результатами совместимости. Файл приходит автоматически.

Revision #2

Created 26 February 2026 11:28:01 by Ekaterina Usova

Updated 3 March 2026 10:47:09 by Ekaterina Usova